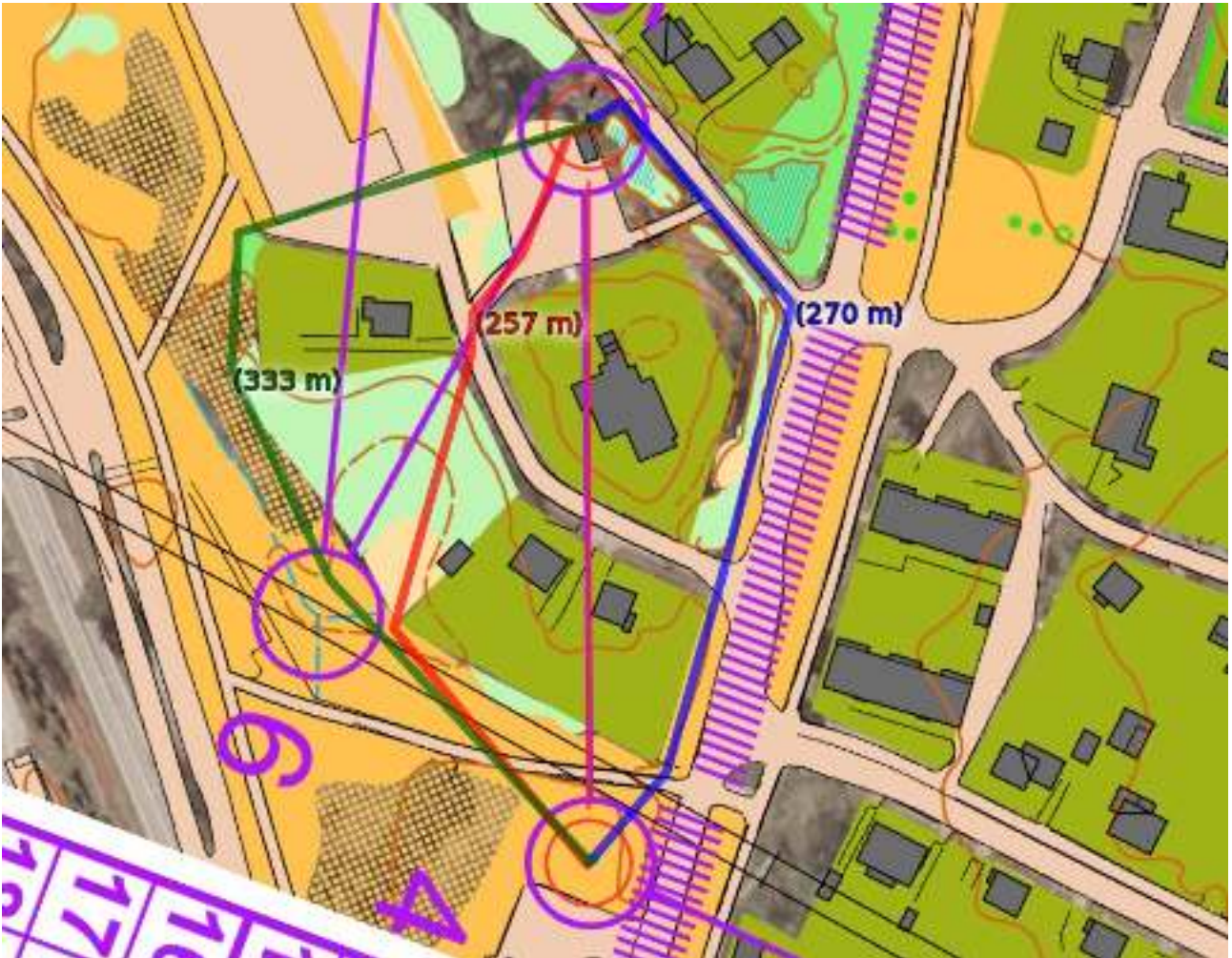
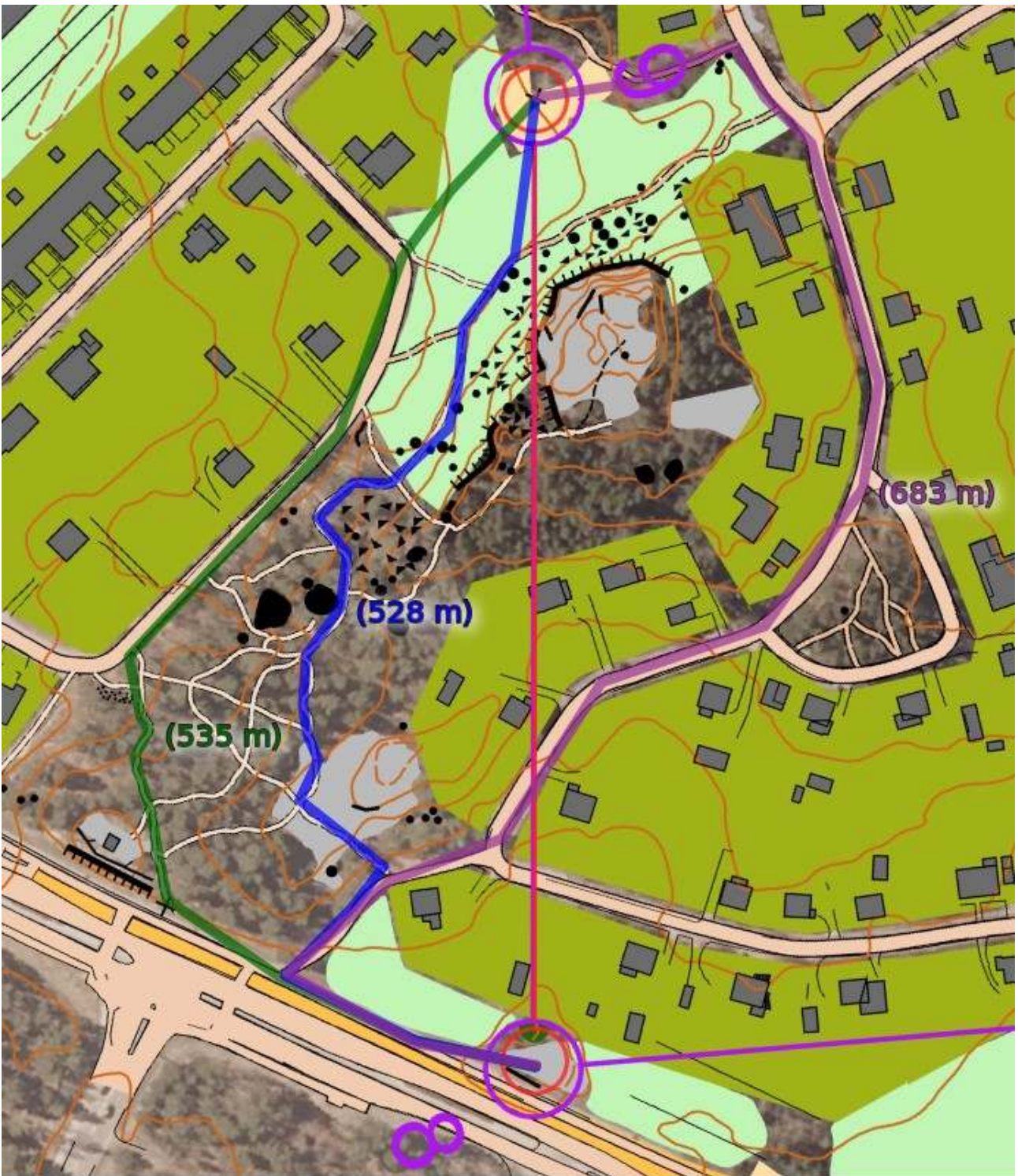


Kolkkalan korttelimittoja



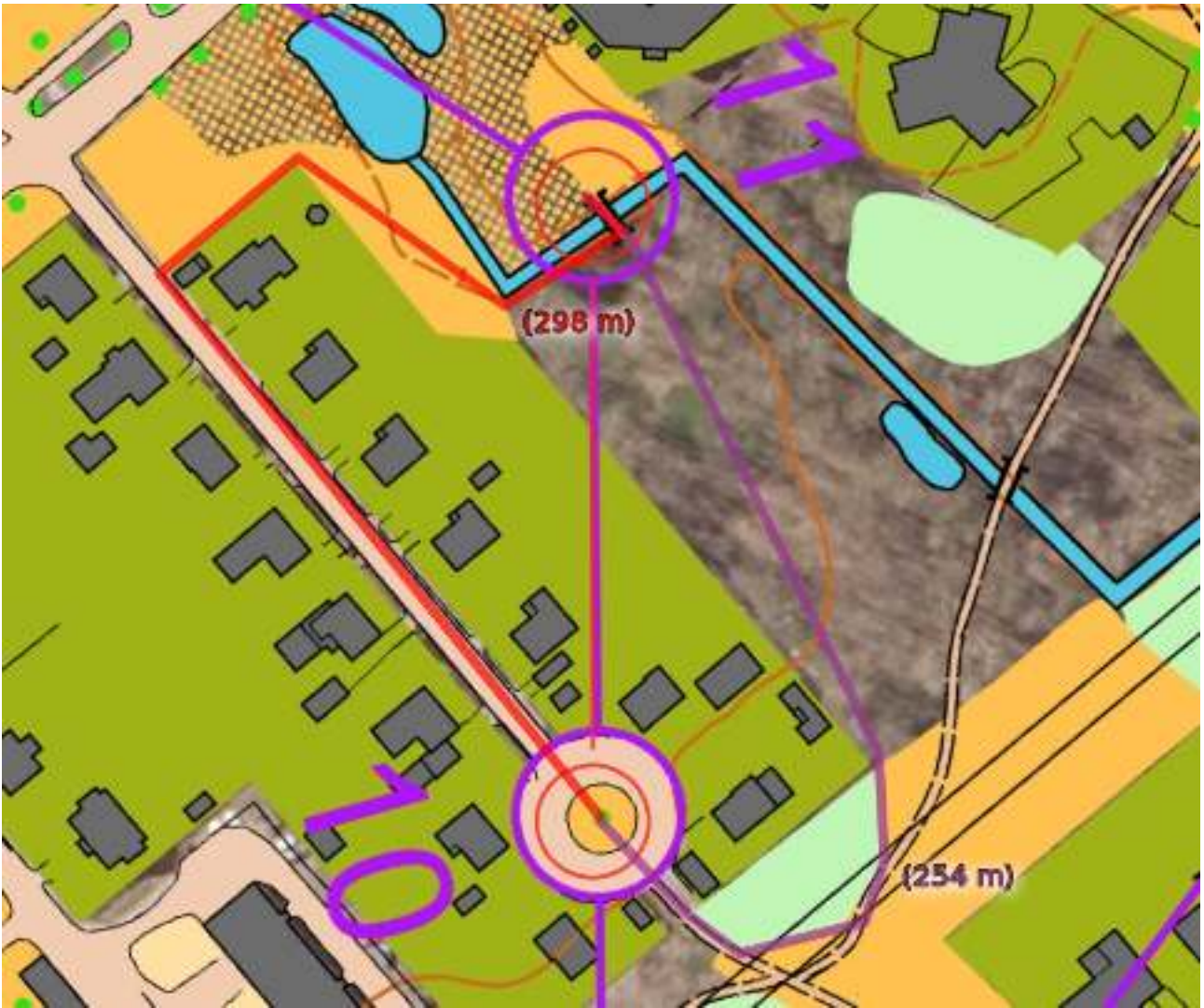
Bensapumpun kulmalta työmaakopin taakse. Lyhyin reitinvalinta puskee läpi urbaanin viidakon, mutta oikean kautta lienee nopein juosta.



Keskeltä löytyy taas lyhin reitti, mutta vasemman kautta lienee nopeinta ja suoraviivaisinta löytää perille.



Vasen reittivaihtoehto on sekä lyhin, että nopein.



Pienellä tulosuuntaan juoksulla säästää melkein 50m matkaa tällä rastivälillä.



Myös tällä rastivälillä lyhin reitti löytyy lähtemällä ”taaksepäin”.



Oikean kautta lukeva reitti on sekä tasaisempi että lyhyempi.



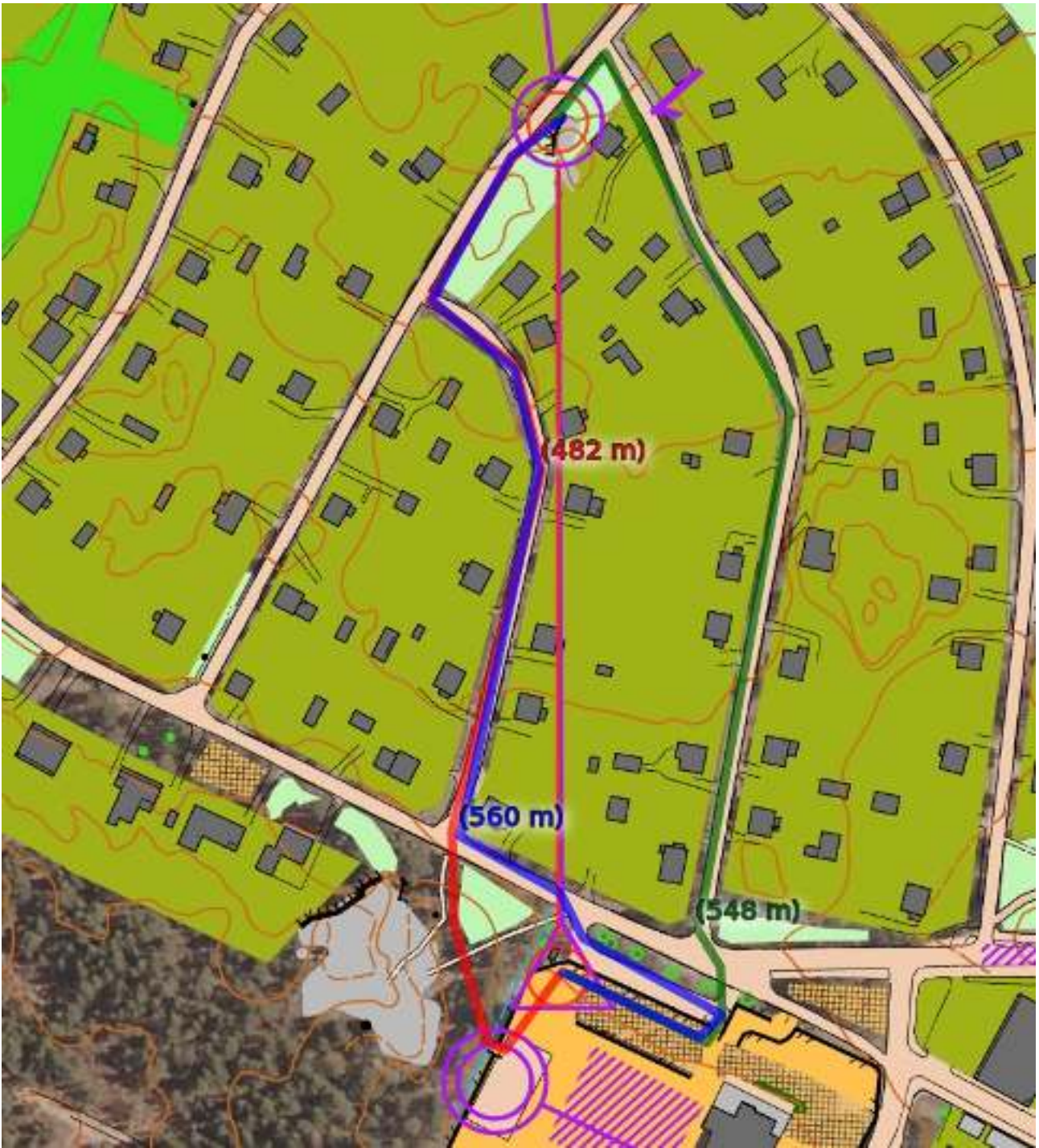
Voimalinjan alta kulkeva lyhin vaihtoehto taitaa kulkukelpoisuuden takia näistä vaihtoehdoista hitain.



A-radan lopun pitkä reitinvalinta kannatti sittenkin kiertää oikealta.



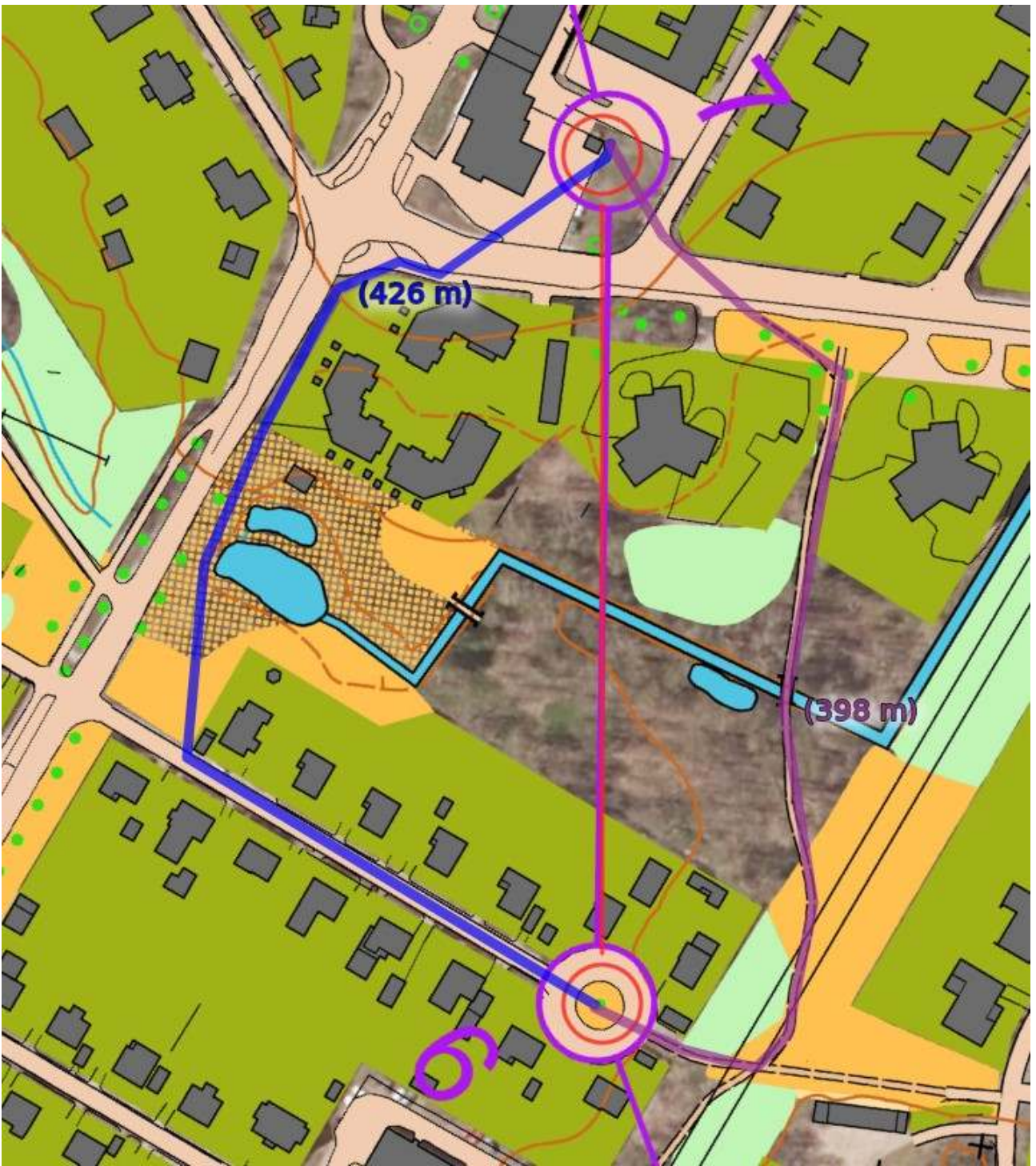
Kovapohjainen reitinvalinta on tällä välillä melkein 100m metriä pidempi.



Lyhyempien ratojen lähdöstä takaportin käyttäminen säästi matkassa.



C-radan pitkäväli kannatti mennä keskeltä.



C-radan reitinvalinta, jossa polku vie lyhintä reittiä perille.